

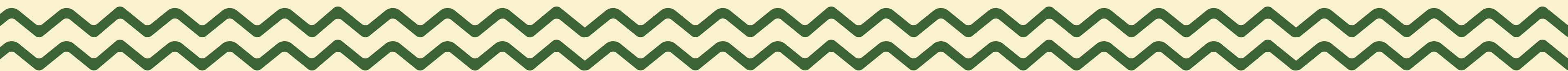


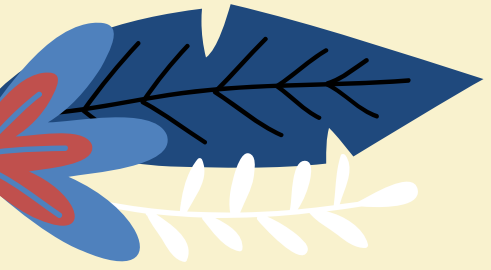
Universidade Federal do Pará - UFPA
ICED | Instituto de Ciências da Educação

CURSO DE EXTENSÃO
TRILHANDO NOVOS CAMINHOS PARA A FORMAÇÃO EM EDUCAÇÃO AMBIENTAL DOS GRADUANDOS DA UFPA

Aula 07: Instrumentos Digitais Aplicados à Educação
Ambiental e Memes

Facilitadora
Liuzelí Abreu Caripuna

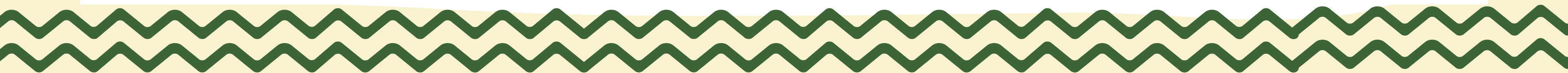


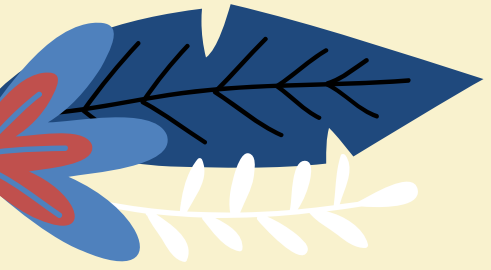


Instrumentos Digitais Aplicados à Educação Ambiental



- Séculos de destruição do meio ambiente;
- Meio ambiente não foi objeto de maiores preocupações das sociedades;
- A devastação das florestas, as contaminações químicas e orgânicas do ar, do solo e das águas passaram a ser percebidas como problema ambiental nas últimas décadas do século XX;
- Pós-guerra (50 e 60) → despertar da população mundial (países desenvolvidos) para os sinais da iminente crise ambiental;
- Conferência Mundial sobre o Meio Ambiente Humano – Conferência de Estocolmo de 1972 (ONU).
- 1ª Conferência da “história da humanidade em que políticos, especialistas e autoridades de governo, representando 113 nações. 250 organizações não governamentais”, se reuniram para discutir as questões ambientais.

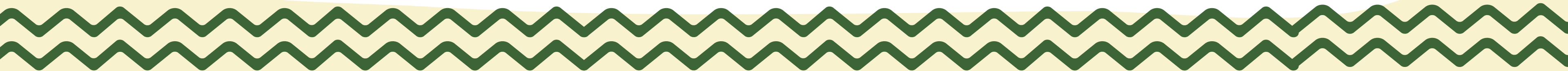




Instrumentos Digitais Aplicados à Educação Ambiental



- Conferência de Estocolmo (1972) → 1ª abordagem do Ecodesenvolvimento;
- 1987, Comissão Mundial para o Meio Ambiente e Desenvolvimento (CMMAD) → Relatório Brundtland → “Nosso Futuro Comum;
- Conceito: “É a forma como as atuais gerações satisfazem as suas necessidades sem, no entanto, comprometer a capacidade de gerações futuras satisfazerem as suas próprias necessidades”



Objetivos da Educação Ambiental

Conscientização

Conhecimento

Comportamento

Habilidade



Participação

É um processo educativo em que se constroem valores importantes relacionados com a conservação do meio ambiente

Tipos de Educação Ambiental

- **Formal**: Envolve estudante em geral, desde a educação infantil, fundamental, médio até a universitária, além de professores e demais profissionais envolvidos em cursos de treinamento em Educação Ambiental.

Não-Formal: Envolve todos os segmentos da população, como por exemplo: grupos de mulheres, de jovens, trabalhadores, políticos, empresários, associações de moradores, profissionais liberais, dentre outros.

Instrumentos Digitais Aplicados à Educação Ambiental - Memes

- Atualmente o meme já é considerado como gênero textual da era digital, manifestando-se livremente no ciberespaço (CAVALCANTI; LEPRE, 2018);
- O desenvolvimento das tecnologias permitiu que o meme funcionasse como unidade de transporte de ideias ou símbolos culturais, podendo locomover-se por meio da internet (ANDRADE, 2018);
- A temática dos memes foi ganhando destaque nas mídias sendo apresentada na internet, rádio, emissoras de televisão, dentre outros veículos, abordando o conceito de meme e o processo de produção e distribuição deles nas redes (ANDRADE, 2018);
- Os memes possibilitam muitas abordagens, interpretações, intenções, e dependem muito do objetivo do autor (ANDRADE, 2018).

Memes

Figura 1- Meme instigando o senso crítico acerca da poluição causada pelo excesso de carros



Fonte: Orsini, 2019.

Figura 2- Meme retirado do Facebook da Fundação SOS Mata Atlântica, introduzindo uma discussão sobre a audição da coruja.



Fonte: Facebook SOS Mata Atlântica

Mememes

Figura 3- Memes utilizados Facebook Zoológico



Fonte: Emídio, 2019

Instrumentos Digitais Aplicados à Educação Ambiental - Kahoot

O app Kahoot! agora está disponível em português! [Saiba mais](#)

Kahoot! Início Biblioteca Relatórios Grupos Mercado [Fazer upgrade](#) [Criar](#)

Observação: Alguns kahoots foram movidos para o espaço de trabalho compartilhado da sua equipe. [Saiba mais](#) [Descartar](#)

Minhas pastas > Educação Ambiental

Minhas pastas +

- Educação Ambiental

Kahoot!+ AccessPass

Não há nada aqui. Vá em frente e crie um kahoot.

[Criar kahoot](#)

Instrumentos Digitais Aplicados

Kahoot! Inserir título... Configurações Salvo em: Meus rascunhos Fazer upgrade Temas Visualizar Sair **Salvar**

2 Quiz
O laboratório de ...

3 Verdadeiro ou falso
A Educação Amb...

4 Quiz
A interdisciplinar...

A interdisciplinaridade auxilia no processo da construção da Educação Ambiental?

Adicione resposta 1 Adicione resposta 2
Adicione resposta 3 (opcional) Adicione resposta 4 (opcional)

Adicionar pergunta Adicionar slide

Tipo de pergunta
Quiz

Coletar opiniões

- Enquete
- Largar marcador
- Nuvem de palavras
- Pergunta aberta
- Brainstorm

Apresentar informações

- Slide

Instrumentos Digitais Aplicados à Educação Ambiental - Kahoot



www.kahoot.it

Instrumentos Digitais Aplicados à Educação Ambiental - Pegada Ecológica



- **Pegada Ecológica** é uma metodologia de contabilidade ambiental que avalia a pressão do consumo das populações humanas sobre os recursos naturais. Expressada em hectares globais (gha), permite comparar diferentes padrões de consumo e verificar se estão dentro da capacidade **ecológica** do planeta (WWF, 2022);
- Quanto maior a nossa exploração do meio ambiente, maior se torna a marca que deixamos na Terra;
- A Pegada Ecológica ou Ambiental não é uma medida exata e sim uma estimativa;
- Ela nos mostra até que ponto a nossa forma de viver está de acordo com a capacidade do planeta de oferecer.



Área de sequestro de carbono

As emissões de CO₂ associadas à queima de combustíveis fósseis utilizados e ao consumo de eletricidade e de produtos intensivos em energia, convertidas em áreas biologicamente produtivas (tais como florestas) necessárias para o seu sequestro.



Área florestal

A área ocupada por bosques e florestas, de onde veem principalmente produtos derivados da madeira, utilizados na produção de bens e também como combustíveis a lenha



Área de cultivo

A área ocupada para produção de todos os produtos agrícolas necessários para o consumo humano (alimentos e fibras) e para consumo de animais, alimentação de peixes, produção de azeite e borracha



Área de pastagens

A área de pastagens associada à criação de gado para produção de carne, leite, couro e lã. Inclui todas as pastagens utilizadas para criação de animais, incluindo pastagens cultivadas, pastagens e pradarias



Área de pescas

A área das águas marinhas e fluviais biologicamente produtivas necessárias para a captura anual de peixe e marisco.



Área construída

A área coberta por infraestruturas humanas tais como estradas, habitação, estruturas industriais e barragens para a produção de energia elétrica



Instrumentos Digitais Aplicados à Educação Ambiental - Pegada Ecológica



<https://www.footprintcalculator.org/home/en>

Referências

ANDRADE, A. M. A. A. **Memés históricos**: uma ferramenta didática nas aulas de História. Universidade Federal do Rio Grande no Norte. 2018.

CAVALCANTI, Denise Peruzzo Rocha; LEPRE, Rita Melissa. Utilizando memes como recurso pedagógico nas aulas de história. **CIET: EnPED**, 2018.

GOMES, Sarah Ellen Araújo. **O Meme Musical como potencial facilitador do processo ensino-aprendizagem na Educação Ambiental**. 2021. Trabalho de Conclusão de Curso. Universidade Federal do Rio Grande do Norte.



Obriigada!

GEAMAZ
ICED

